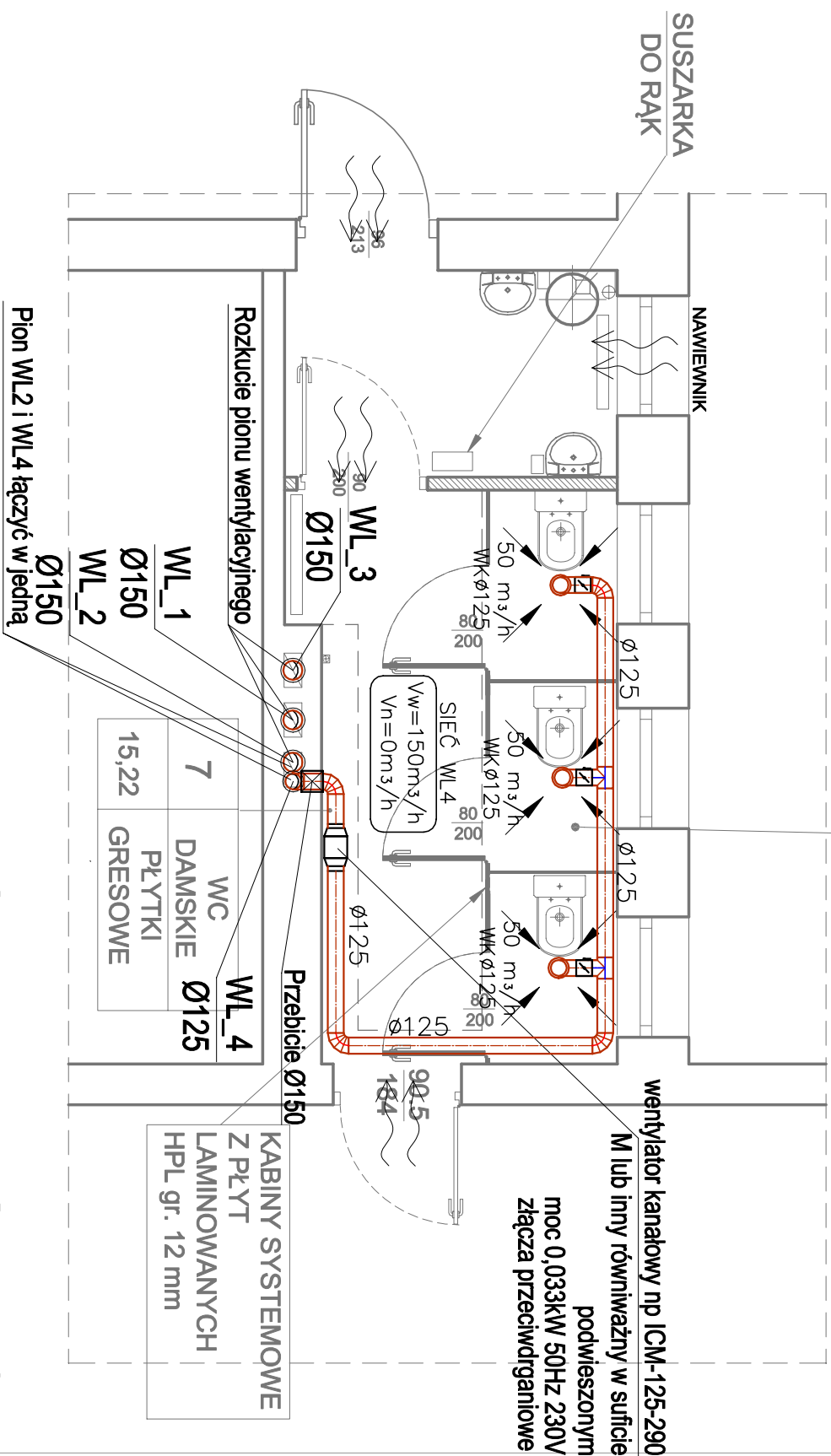


2 PIĘTRO
WC DAMSKIE

SUFIT PODWIESZONY



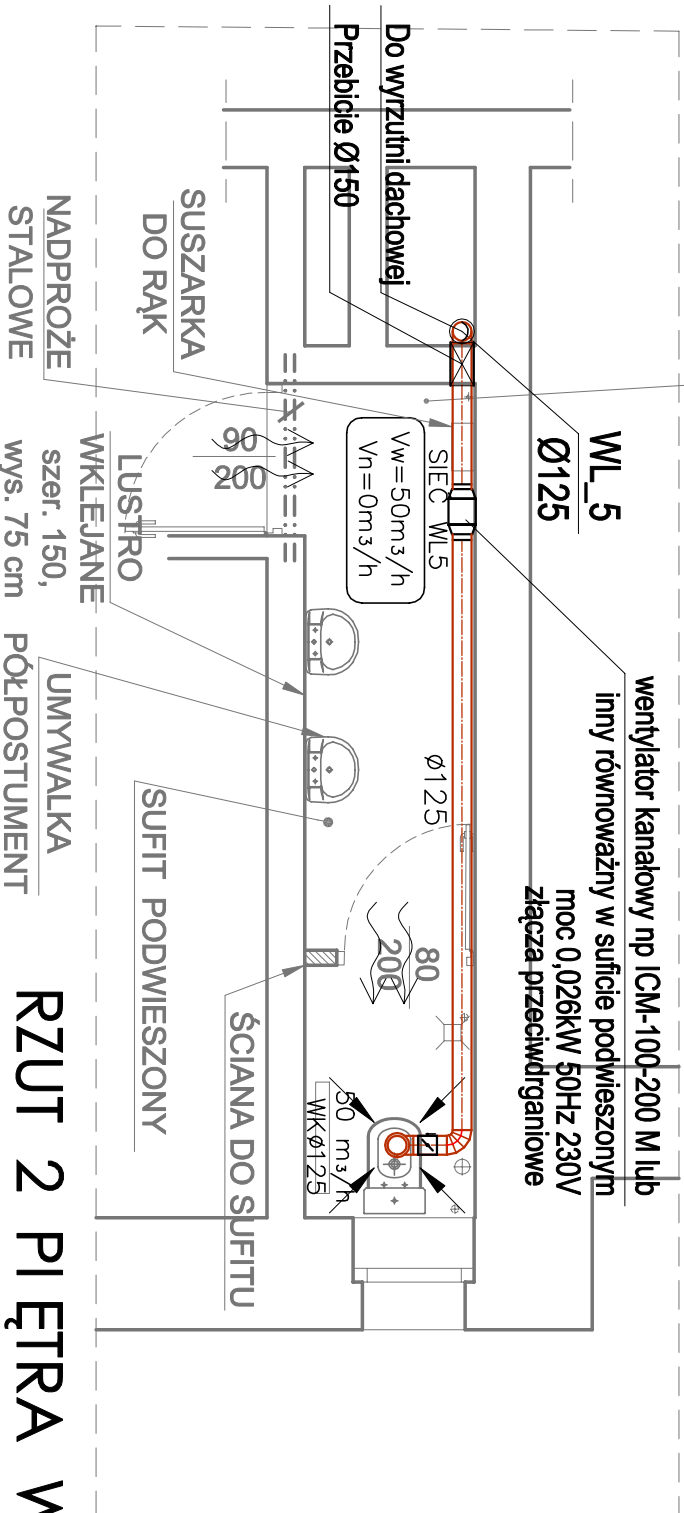
**wyrzniętą dachową.
Połączenie wykonać na strychu**

RZUT 2 PIĘTRA WC 5 1:50

WC DAMSKIE	8
PLĄTYKI GRESOWE	6,33

8	2 PIĘTRO
	WC NAUCZYCIELSKIE

WŁ_5	wentylator kanałowy np ICM-100-200 M lub
Ø125	inny równoważny w sufitcie podwieszonym moc 0,026kW 50Hz 230V złącza przeciwdrganie



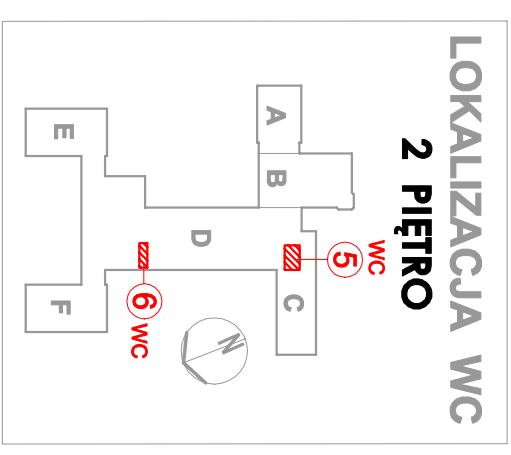
NADPROŻE szer. 150, **UMYWALKA**
STALOWE wys. 75 cm **PÓŁPOSTUMENT**

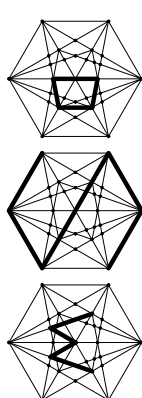
RZUT 2 PIĘTRA WC 6 1:50

LEGENDA

- 50 m³/h

 - symbol instalacji, średnica pionu
 - instalacja wentylacji wywiewnej łazienek (WL)
 - instalacja wentylacji wywiewnej szatni (WS)
 - zawór wentylacyjny usytuowany w sufitcie podwieszonym
 - przepustnica ręczna
 - grawitacyjny transfer powietrza (dziwki wyposażać w otwory o powierzchni czynnej min. 220cm²)



<div>DS W P R O J E K T S P. Z O. O.</div> <div>adres: ul. Św. Barbary 14/36, 41-516 Chorzów</div> <div>e-mail: dsw@dswprojekt.pl</div> <div>telefon: 736 249 068</div> <div>strona: dswprojekt.pl</div>														
<div>TEMAT:</div> <div>OPRACOWANIE DOKUMENTACJI PROJEKTOWEJ PRZEBUDOWY POMIESZCZEŃ SANITARNYCH W BUDYNKU ZESPÓŁU SZKÓŁ CHEMICZNO - MEDYCZNYCH I OGÓLNOKSZTAŁCĄCYCH W TARNOWSKICH GÓRACH</div>														
<div>OBIEKT:</div> <div>BUDYNEK ZESPÓŁU SZKÓŁ CHEMICZNO - MEDYCZNYCH I OGÓLNOKSZTAŁCĄCYCH W TARNOWSKICH GÓRACH, PRZY UL. OPOLSKIEJ 28</div>														
<div>INWESTOR:</div> <div>POWIAT TARNOGÓRSKI</div> <div>UL. KARŁUSZOWIEC 5, 42-600 TARNOWSKIE GÓRY</div>														
<div>PROJEKTANCI:</div> <table><tr><td>prof. branż. sanitarniej</td><td>mgr inż. WOJCIECH BLAK</td><td>upr. nr 61/2003</td></tr><tr><td>spół. branż. sanitarniej</td><td>mgr inż. MAŁGORZATA BIELECKA</td><td>DDŚ0161/PWBS/16</td></tr><tr><td>opracował</td><td>mgr inż. MICHAŁ BARAN</td><td></td></tr></table>						prof. branż. sanitarniej	mgr inż. WOJCIECH BLAK	upr. nr 61/2003	spół. branż. sanitarniej	mgr inż. MAŁGORZATA BIELECKA	DDŚ0161/PWBS/16	opracował	mgr inż. MICHAŁ BARAN	
prof. branż. sanitarniej	mgr inż. WOJCIECH BLAK	upr. nr 61/2003												
spół. branż. sanitarniej	mgr inż. MAŁGORZATA BIELECKA	DDŚ0161/PWBS/16												
opracował	mgr inż. MICHAŁ BARAN													
			<div>PAZA:</div> <div>PROJEKT</div> <div>TECHNICZNY</div>											
<div>DATA:</div> <div>CZERWIEC</div> <div>2022</div>			<div>NR RYS.:</div> <div>S-12</div>											
<div>SKALA:</div> <div>1:50</div>			<div>NR STR.:</div>											